

# Integrierte SFP-Ethernet Bridge

Flexibler E1- oder E3-Uplink für SFP-basierte Ethernet-Produkte

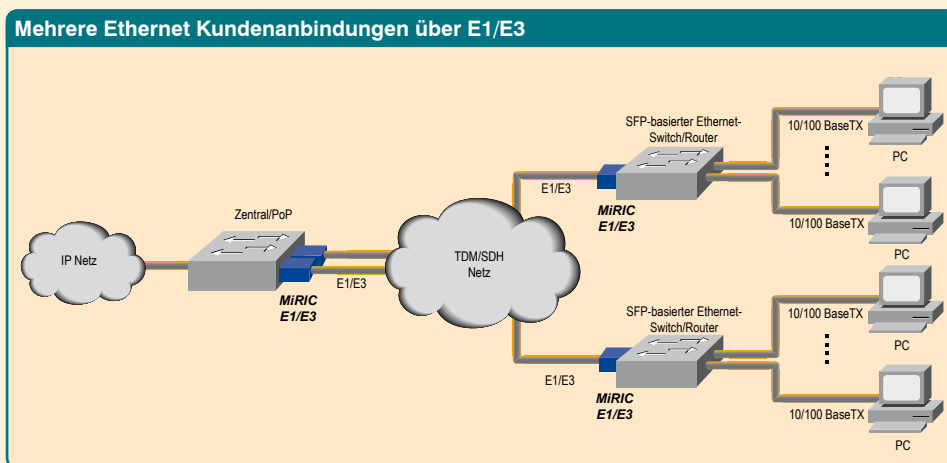
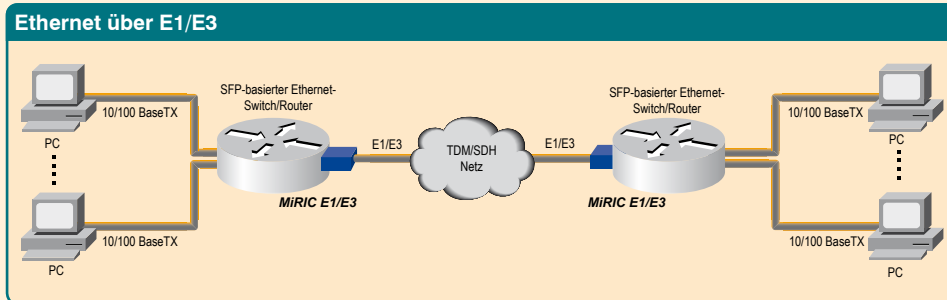


**NEU**

- Hochkompakte SFP-Bauform
- MSA-standardkonform
- Einsatz in allen SFP-basierten Ethernetgeräten
- Schnittstelle: E1/E3 G.703 und G.703/G.704
- Ethernet-Schnittstelle: Fast Ethernet (100BaseFX)
- VLAN-Transparent
- Plug & Play ohne Konfiguration

Die MiRIC-Serie ist eine einzigartige, integrierte E1/E3 SFP-Ethernet-Bridge. Sie kann in Standard-Ethernet-Netzwerkprodukten wie Switchen oder Routern eingesetzt werden, um diese direkt und ohne weitere externe Konvertierungslösungen an E1- oder E3-Verbindungen anzubinden.

Die MiRIC E1/E3 entsprechen dem allgemeinen MSA-Standard für SFP-Produkte. Lineseitig werden sowohl strukturierte (G.703/G.704) als auch unstrukturierte E1 bzw. E3 Schnittstellen über RJ45- bzw. SMB-Kontakte angeboten.



## Technische Daten:

### Allgemein

- LED Anzeigen: Line- und Clientinterface Status
- Takt: intern oder extern
- Umgebungsbedingungen:
  - Temperatur: 0°C - 50°C
  - Luftfeuchtigkeit: bis 90% (nicht kondensierend)
- Bauform: SFP gemäß MSA-Standard
- Spannungsversorgung: 3,3 V

### Spezifikationen der SFP-Line

- E1/E3, strukturiert G.703/G.704 oder unstrukturiert G.703
- Stecker: RJ45 (E1) oder SMB (E3)
- Kodierung: HDB3

### Spezifikationen der SFP-Endgeräteseite

- Fast Ethernet mit 100BaseFX

### Sonstiges

- Plug & Play ohne Konfiguration
- VLAN-Transparent

**Pan Dacom Direkt**  
**Bestellung**

kundenorientiert + online

Telefon

+49 (0) 1805 / 321-333

Fax

+49 (0) 1805 / 321-444

www.pandacomdirekt.de

**Pan Dacom Direkt**

*Nets get connected.*